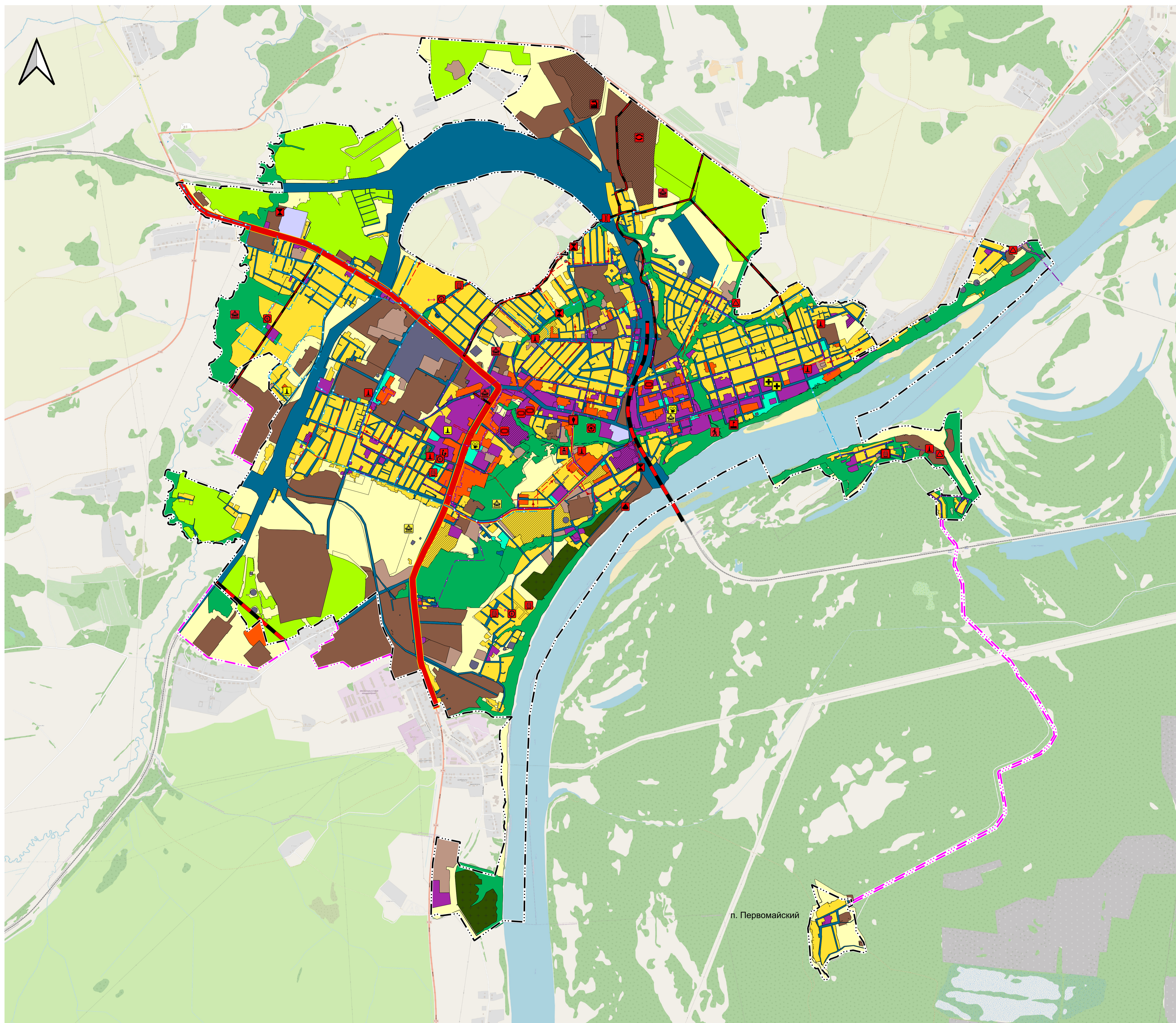
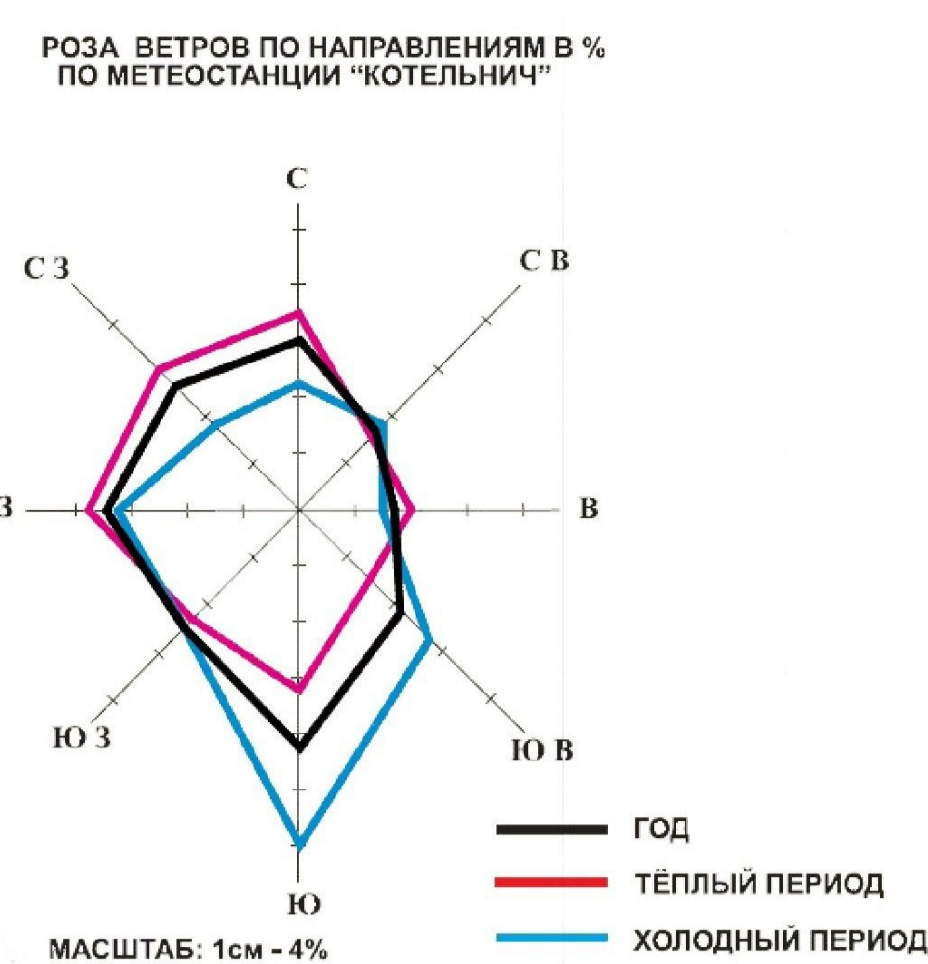
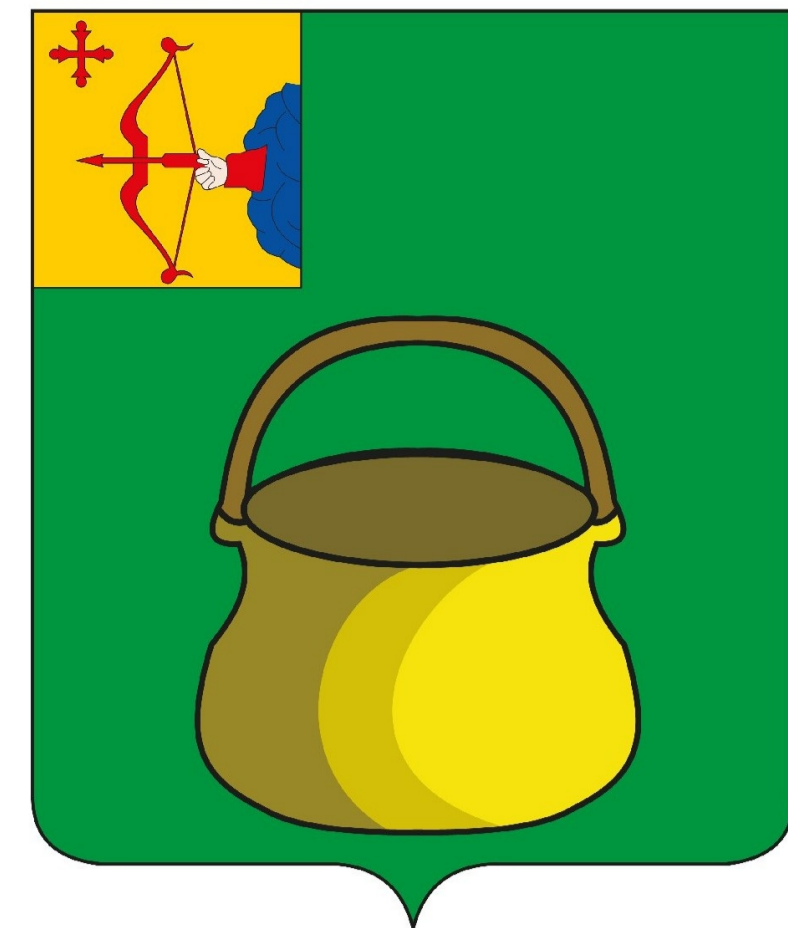


Городской округ город Котельнич  
Кировской области

ГЕНЕРАЛЬНЫЙ ПЛАН

Карта функциональных зон

(в ред. решения Котельничской городской Думы от 30.10.2024 № 54 )



УСЛОВНЫЕ ОБОЗНАЧЕНИЯ

Границы единиц административно-территориального деления Российской Федерации  
 - - - - - Граница городского округа и населенного пункта города Котельнича\* (существующая)  
 - - - - - Граница городского округа и населенного пункта города Котельнича (планируемая)

Объекты транспортной инфраструктуры

- Железнодорожные пути**  
 Железнодорожный путь общего пользования
- Автомобильные дороги**  
 Автомобильные дороги федерального значения. Автомобильная дорога Р-176 "Вятка"  
 Автомобильные дороги местного значения (планируемые)  
 Автомобильные дороги местного значения (реконструируемые)

Комплексные объекты транспортной инфраструктуры

- Транспортно-логистический центр на базе промышленного узла

Объекты водного транспорта

- Яхт-клуб с организацией пристани

Искусственные дорожные сооружения

- Путепровод

Иные объекты федерального значения, регионального значения, местного значения

- Объекты единой государственной системы предупреждения и ликвидации чрезвычайных ситуаций  
 Пожарное депо (заречная часть), искусственные противопожарные водоемы  
 Спасательная станция

Функциональные зоны

- | планируемые           | существующие          | описание  |
|-----------------------|-----------------------|---|
| [Yellow square]       | [Yellow square]       | Зона застройки малоэтажными и индивидуальными жилыми домами   |
| [Orange square]       | [Orange square]       | Зона застройки среднетажными жилыми домами (не выше 8 этажей)   |
| [Purple square]       | [Purple square]       | Многофункциональная общественно-деловая зона  |
| [Brown square]        | [Brown square]        | Производственная зона   |
| [Light brown square]  | [Light brown square]  | Коммунально-складская зона  |
| [Dark blue square]    | [Dark blue square]    | Зона инженерной инфраструктуры  |
| [Light blue square]   | [Light blue square]   | Зона транспортной инфраструктуры  |
| [Light yellow square] | [Light yellow square] | Зона сельскохозяйственного использования  |
| [Light green square]  | [Light green square]  | Зона садоводческих или огороднических некоммерческих товариществ  |
| [Green square]        | [Green square]        | Зона озелененных территорий общего пользования (лесопарки, парки, сады, скверы, бульвары, городские леса) |
| [Dark green square]   | [Dark green square]   | Лесопарковая зона   |
| [Dark brown square]   | [Dark brown square]   | Зона кладбищ  |
| [Light purple square] | [Light purple square] | Зона режимных территорий  |

Предприятия промышленности, сельского и лесного хозяйства, объекты утилизации и переработки отходов производства и потребления

- Планируемые Реконструируемые  
 Предприятия и объекты добывающей и обрабатывающей промышленности  
 Лесоперерабатывающий минитехнопарк

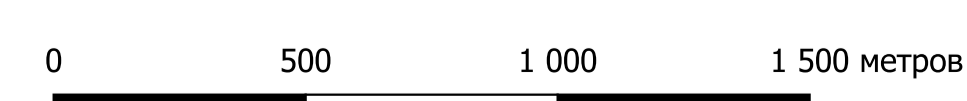
Объекты трубопроводного транспорта и инженерной инфраструктуры

- Электрические подстанции**  
 Трансформаторная подстанция (ТП)
- Линии электропередачи (ЛЭП)**  
 Линии электропередач 10 кВ
- Объекты добычи и транспортировки газа**  
 Газораспределительный пункт (ГРП)
- Распределительные трубопроводы для транспортировки газа**  
 Газопровод распределительный
- Объекты теплоснабжения**  
 Котельная
- Сети теплоснабжения**  
 Тепловые сети (теплотрассы)
- Сети водоснабжения**  
 Сети водоснабжения  
 Водовод
- Объекты водоотведения**  
 Канализационная насосная станция (КНС)
- Сети водоотведения**  
 Системы водоотведения

Объекты социальной инфраструктуры, отдыха и туризма, санаторно-курортного назначения

- Планируемые Реконструируемые  
**Объекты образования и науки**  
 Детское дошкольное учреждение
- Объекты культуры и искусства**  
 Многофункциональный конгрессно-выставочный комплекс  
 Объект культурно-досугового (клубного) типа (Дом культуры, кинотеатр)
- Объекты физической культуры и массового спорта**  
 Здание спортивного центра стадиона  
 Спортивное сооружение (плавательный бассейн, хоккейная коробка, универсальная спортивная площадка)
- Объекты здравоохранения**  
 Лечебно-профилактическая медицинская организация, оказывающая медицинскую помощь в стационарных условиях (здания КОГБУЗ "Котельничская ЦРБ")
- Общественные пространства**  
 Парк, лесопарк  
 Бульвар на набережной р. Вятка

Масштаб 1:15000



\* Граница муниципального образования городского округа города Котельнича совпадает с границей населенного пункта города Котельнича