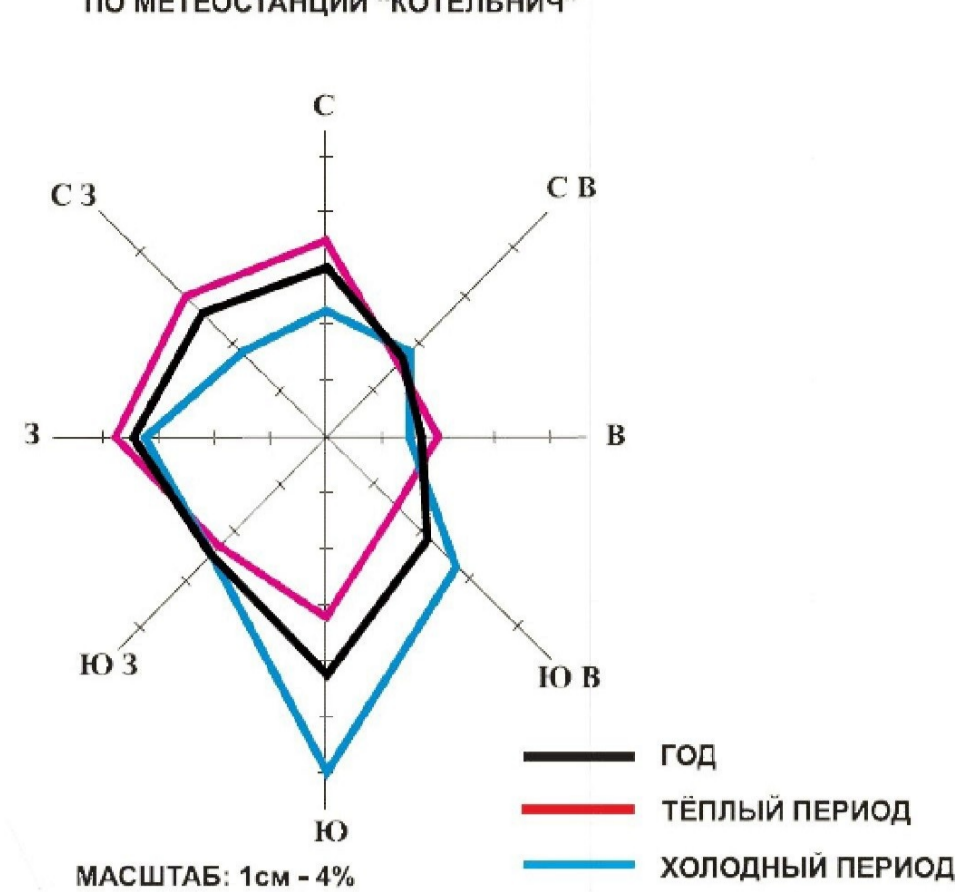


РОЗА ВЕТРОВ ПО НАПРАВЛЕНИЯМ В % ПО МЕТЕОСТАНЦИИ "КОТЕЛЬНИЧ"

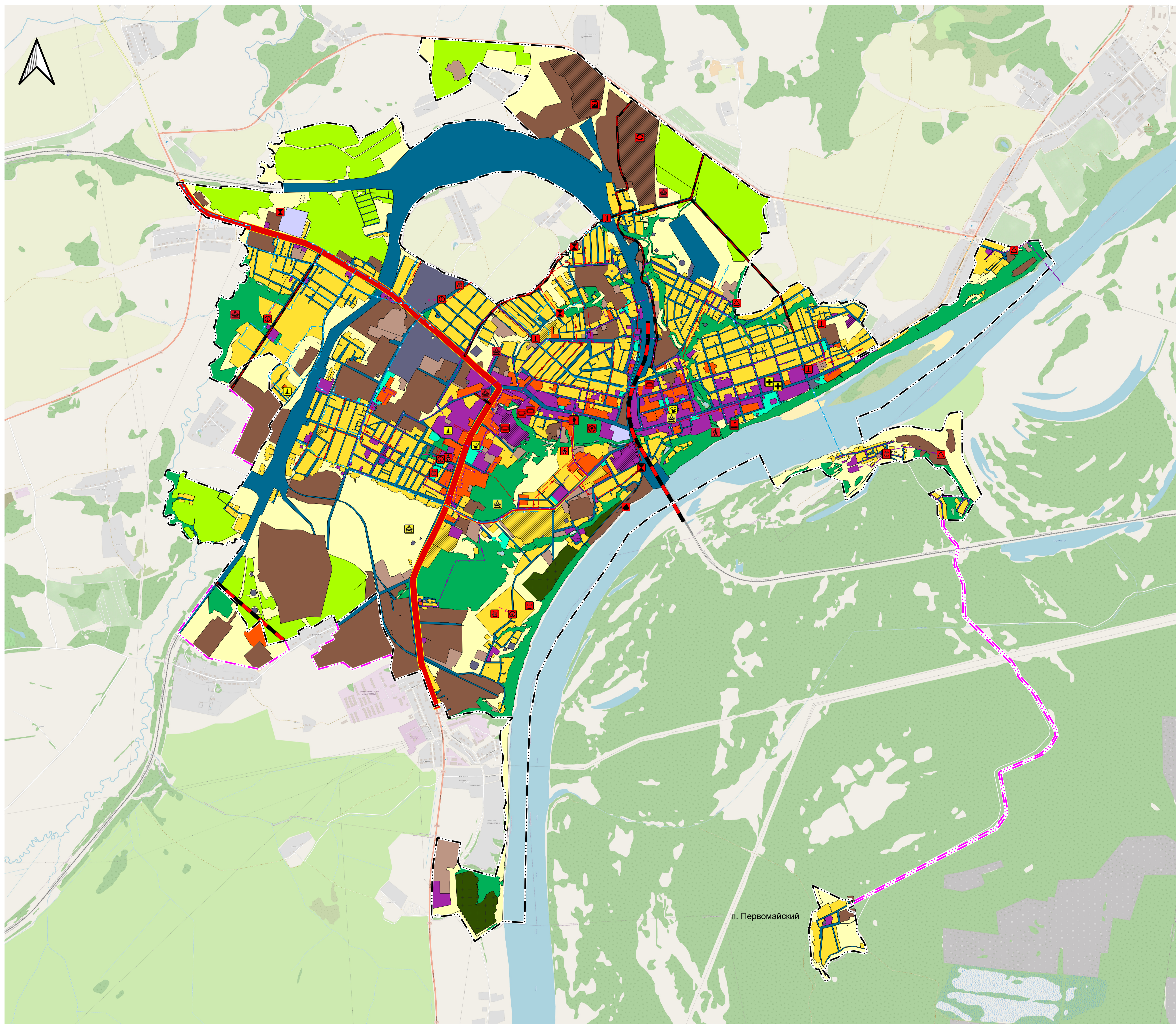
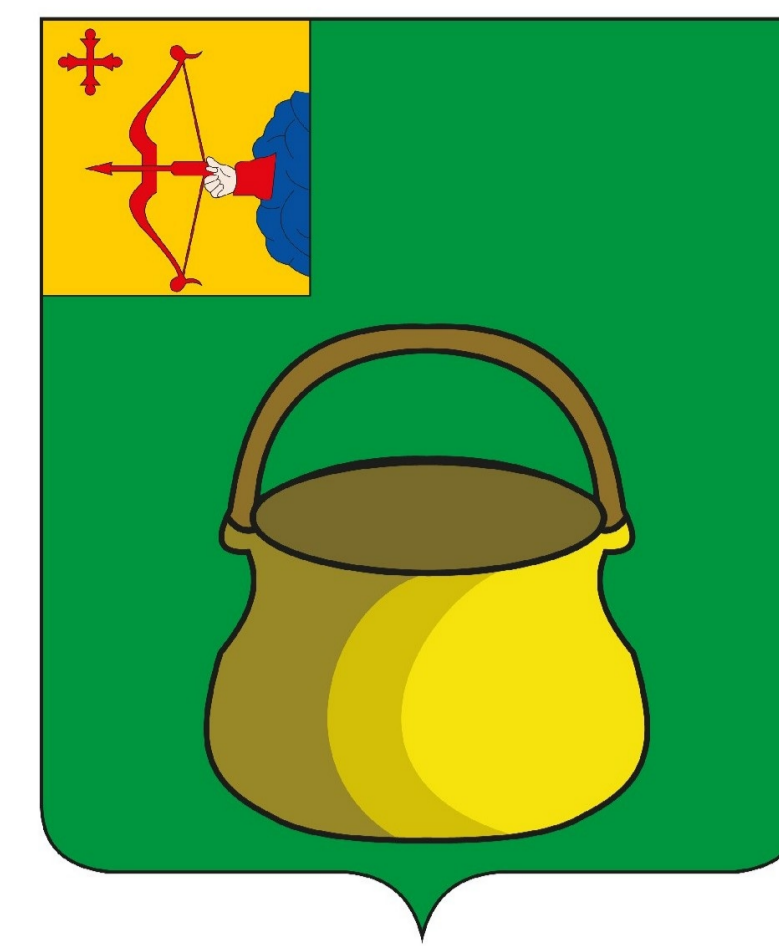


Городской округ город Котельнич Кировской области

ГЕНЕРАЛЬНЫЙ ПЛАН

Карта функциональных зон

(в ред. решения Котельничской городской Думы от 22.12.2021 № 61)



УСЛОВНЫЕ ОБОЗНАЧЕНИЯ

Границы единиц административно-территориального деления Российской Федерации
 - - - - - Граница городского округа и населенного пункта города Котельнича* (существующая)
 - - - - - Граница городского округа и населенного пункта города Котельнича (планируемая)

Объекты транспортной инфраструктуры

- Железнодорожные пути**
 Железнодорожный путь общего пользования
- Автомобильные дороги**
 Автомобильные дороги федерального значения. Автомобильная дорога Р-176 "Вятка"
 Автомобильные дороги местного значения (планируемые)
 Автомобильные дороги местного значения (реконструируемые)

Комплексные объекты транспортной инфраструктуры

- Транспортно-логистический центр на базе промышленного узла

Объекты водного транспорта

- Яхт-клуб с организацией пристани

Искусственные дорожные сооружения

- Путепровод

Иные объекты федерального значения, регионального значения, местного значения

- Объекты единой государственной системы предупреждения и ликвидации чрезвычайных ситуаций
 Пожарное депо (заречная часть), искусственные противопожарные водоемы
 Спасательная станция

Функциональные зоны

- | планируемые | существующие | Описание |
|-----------------------|-----------------------|---|
| [Yellow square] | [Yellow square] | Зона застройки индивидуальными жилыми домами |
| [Orange square] | [Orange square] | Зона застройки среднетажными жилыми домами (от 5 до 8 этажей, включая мансардный) |
| [Purple square] | [Purple square] | Многофункциональная общественно-деловая зона |
| [Brown square] | [Brown square] | Производственная зона |
| [Dark brown square] | [Dark brown square] | Коммунально-складская зона |
| [Dark blue square] | [Dark blue square] | Зона инженерной инфраструктуры |
| [Light blue square] | [Light blue square] | Зона транспортной инфраструктуры |
| [Light yellow square] | [Light yellow square] | Зона сельскохозяйственного использования |
| [Light green square] | [Light green square] | Зона садоводческих или огороднических некоммерческих товариществ |
| [Green square] | [Green square] | Зона озелененных территорий общего пользования (лесопарки, парки, сады, скверы, бульвары, городские леса) |
| [Dark green square] | [Dark green square] | Лесопарковая зона |
| [Dark brown square] | [Dark brown square] | Зона кладбищ |
| [Light blue square] | [Light blue square] | Зона режимных территорий |

Предприятия промышленности, сельского и лесного хозяйства, объекты утилизации и переработки отходов производства и потребления

- Планируемые Реконструируемые
 Предприятия и объекты добывающей и обрабатывающей промышленности
 Лесоперерабатывающий минитехнопарк

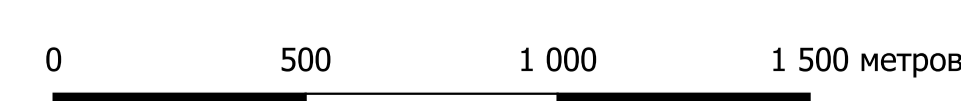
Объекты трубопроводного транспорта и инженерной инфраструктуры

- Электрические подстанции**
 Трансформаторная подстанция (ТП)
- Линии электропередачи (ЛЭП)**
 Линии электропередач 10 кВ
- Объекты добычи и транспортировки газа**
 Газораспределительный пункт (ГРП)
- Распределительные трубопроводы для транспортировки газа**
 Газопровод распределительный
- Объекты теплоснабжения**
 Котельная
- Сети теплоснабжения**
 Тепловые сети (теплотрассы)
- Сети водоснабжения**
 Сети водоснабжения
 Водовод
- Объекты водоотведения**
 Канализационная насосная станция (КНС)
- Сети водоотведения**
 Системы водоотведения

Объекты социальной инфраструктуры, отдыха и туризма, санаторно-курортного назначения

- Планируемые Реконструируемые
- Объекты образования и науки**
 Детское дошкольное учреждение
- Объекты культуры и искусства**
 Многофункциональный конгрессно-выставочный комплекс
 Объект культурно-досугового (клубного) типа (Дом культуры, кинотеатр)
- Объекты физической культуры и массового спорта**
 Здание спортивного центра стадиона
 Спортивное сооружение (плавательный бассейн, хоккейная коробка, универсальная спортивная площадка)
- Объекты здравоохранения**
 Лечебно-профилактическая медицинская организация, оказывающая медицинскую помощь в стационарных условиях (здания КОГБУЗ "Котельничская ЦРБ")
- Общественные пространства**
 Парк, лесопарк
 Бульвар на набережной р. Вятка

Масштаб 1:15000



Примечание:
 * Граница муниципального образования городского округа города Котельнича совпадает с границей населенного пункта города Котельнича