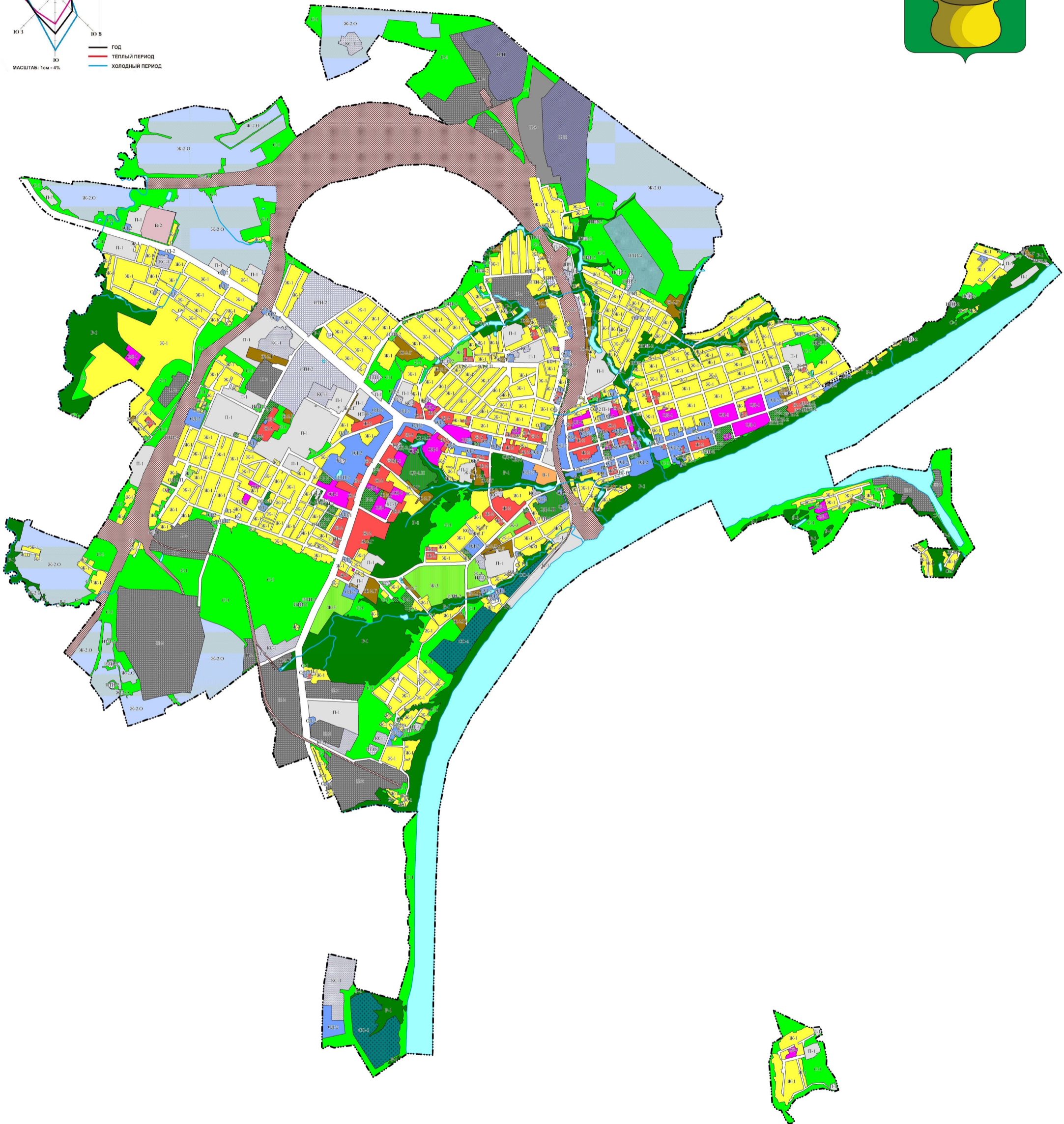
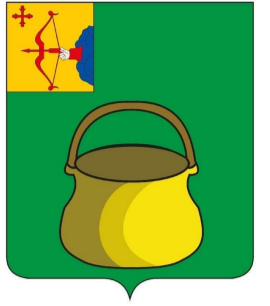
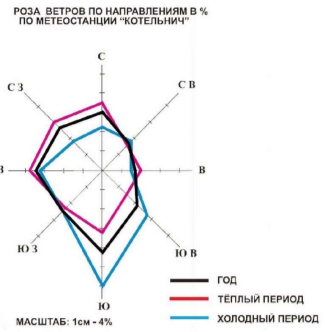


КАРТА ГРАДОСТРОИТЕЛЬНОГО ЗОНИРОВАНИЯ ТЕРРИТОРИИ ГОРОДСКОГО ОКРУГА ГОРОДА КОТЕЛЬНИЧА КИРОВСКОЙ ОБЛАСТИ



УСЛОВНЫЕ ОБОЗНАЧЕНИЯ

- граница населенного пункта
- территории водных объектов

ЖИЛЫЕ ЗОНЫ

- Ж-1 - зона малоэтажной жилой застройки
- Ж-2 - зона среднеэтажной жилой застройки
- Ж-2.О - зона ведения садоводства и огородничества
- Ж-2.Г - зона коллективных и индивидуальных гаражей боксового типа и овощных кладовок
- Ж-3 - зона перспективной малоэтажной жилой застройки

ОБЩЕСТВЕННО-ДЕЛОВЫЕ ЗОНЫ

- ОД-1 - зона общественно-деловой застройки социального назначения
- ОД-1.П - зона перспективной общественно-деловой застройки социального назначения
- ОД-2 - зона общественно-деловой застройки, в том числе коммерческого назначения
- ОД-2.П - зона перспективной общественно-деловой застройки, в том числе коммерческого назначения

ПРОИЗВОДСТВЕННЫЕ ЗОНЫ

- П-П - зона перспективного развития предприятий IV - V класса вредности
- П-1 - зона предприятий V класса вредности
- П-2 - зона предприятий IV класса вредности
- П-3 - зона предприятий III класса вредности

Зоны коммунально-складского хозяйства

- КС-1 - зона коммунально-складского хозяйства V класса вредности

Зоны инженерной и транспортной инфраструктуры

- ИТИ-1 - зона сооружений и коммуникаций железнодорожного транспорта
- ИТИ-2 - зона инженерно-технических сооружений
- ИТИ-3 - зона сооружений и коммуникаций автомобильных дорог
- ИТИ-4 - зона объектов воздушного транспорта

ЗОНЫ СПЕЦИАЛЬНОГО НАЗНАЧЕНИЯ

- СО-1 - зона кладбищ

ЗОНА КУЛЬТОВЫХ ОБЪЕКТОВ И СООРУЖЕНИЙ

- К-1 - зона зданий и сооружений православных храмов

ЗОНЫ ВОЕННЫХ ОБЪЕКТОВ И РЕЖИМНЫХ ТЕРРИТОРИЙ

- В-1 - зона военных объектов
- В-2 - зона режимных объектов

ЗОНЫ СЕЛЬСКОХОЗЯЙСТВЕННОГО ИСПОЛЬЗОВАНИЯ

- С-1 - зона сельскохозяйственных угодий

РЕКРЕАЦИОННЫЕ ЗОНЫ

- Р-1 - зона городских лесов, прибрежных территорий
- Р-2 - зона городских парков, бульваров, скверов

МАСШТАБ 1:10000

